

Утверждена

(наименование документа об утверждении, включая наименования

органов государственной власти или органов местного

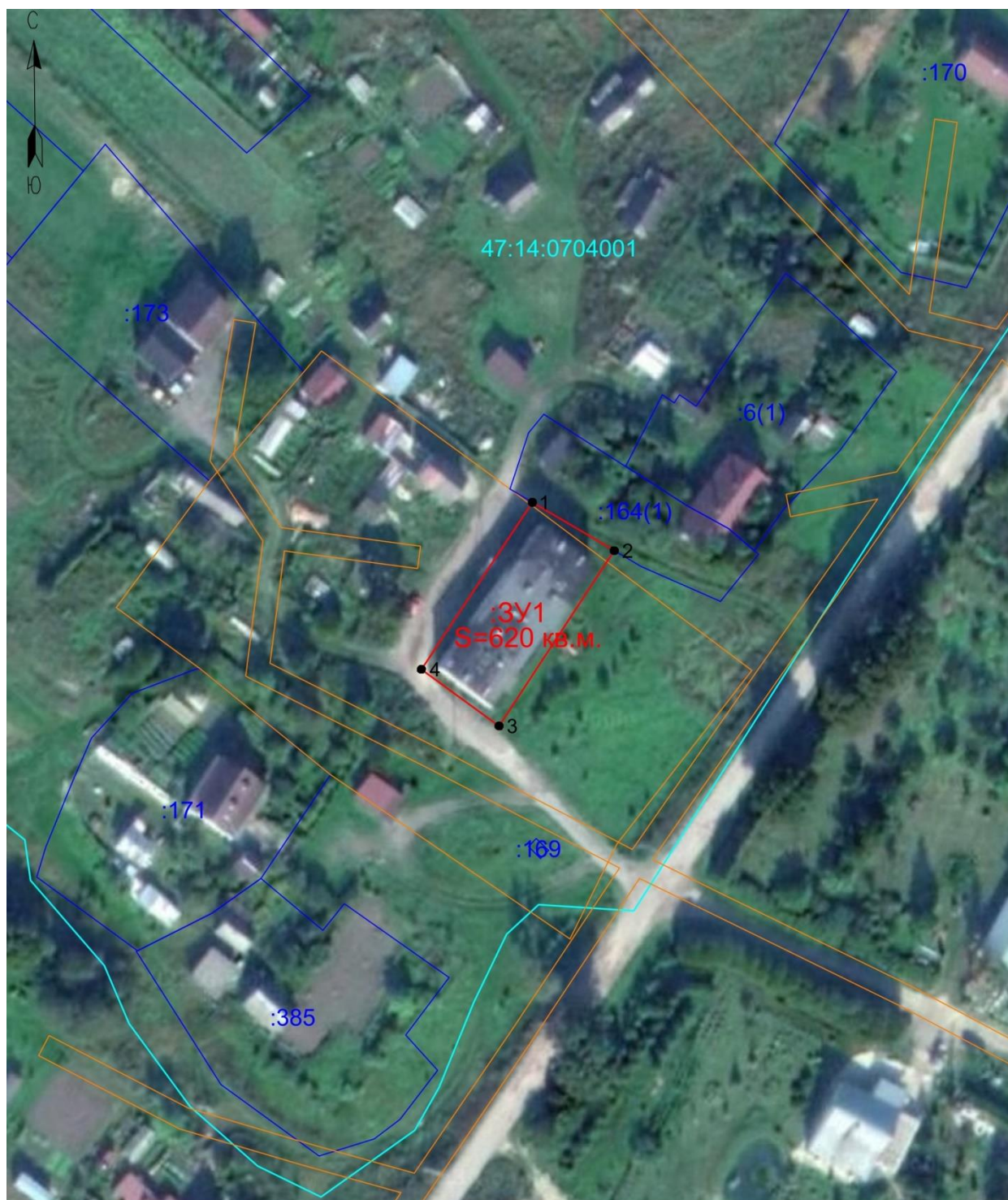
самоуправления, принявших решение об утверждении схемы

или подписавших соглашение о перераспределении земельных участков)

От \_\_\_\_\_ № \_\_\_\_\_

**Схема расположения земельного участка или земельных участков  
на кадастровом плане территории**

<b>Условный номер земельного участка :ЗУ1</b>					
<b>Адрес земельного участка: Российская Федерация, Ленинградская область, Ломоносовский район, Копорское сельское поселение, д. Широково, д.20</b>					
<b>Площадь земельного участка 620 кв.м.</b>					
<b>Система координат МСК-47, зона 2</b>					
Обозначение характерных точек границ	Координаты, м		Обозначение характерных точек границ	Координаты, м	
	X	Y		X	Y
1	2	3	4	5	6
1	413665,93	2142759,66	3	413626,15	2142753,71
2	413657,34	2142774,22	4	413636,22	2142739,89



Условные обозначения:

- :ЗУ1 - обозначение образуемого земельного участка
- :5 - границы и кадастровые номера существующих в соответствии с ЕГРН земельных участков
- 47:14:1105003 - границы и номера кадастровых кварталов
- \_\_\_\_\_ - границы существующих ЗОУИТ
- - обозначение характерной точки образуемого земельного участка

Масштаб 1:1000