

ГРАФИЧЕСКОЕ ОПИСАНИЕ МЕСТОПОЛОЖЕНИЯ ГРАНИЦ
Публичный сервитут в отношении земель и земельных участков в целях эксплуатации линейного объекта системы газоснабжения федерального значения: «Газопровод-отвод и АГРС системы магистральных газопроводов Грязовец-Ленинград п. Копорье»

(наименование объекта, местоположение границ которого описано (далее - объект))

Раздел 1

Сведения об объекте		
№ п/п	Характеристики объекта	Описание характеристик
1	2	3
1	Местоположение объекта	Ленинградская область, р-н Ломоносовский, с/п Копорское
2	Площадь объекта ± величина погрешности определения площади ($P \pm \Delta P$)	356 380 м ² ± 209 м ²
3	Иные характеристики объекта	Публичный сервитут в отношении земель и земельных участков в целях эксплуатации линейного объекта системы газоснабжения федерального значения: «Газопровод-отвод и АГРС системы магистральных газопроводов Грязовец-Ленинград п. Копорье» сроком на 49 лет в интересах Публичного акционерного общества «Газпром» (ПАО «Газпром»), ОГРН: 1027700070518, ИНН: 7736050003. Почтовый адрес ПАО «Газпром»: 200961, Санкт-Петербург, БОКС 1255. Адрес электронной почты ПАО «Газпром»: gazprom@gazprom.ru Тел. (812)413-74-44

Раздел 2

Сведения о местоположении границ объекта

1. Система координат МСК 47 зона 2

2. Сведения о характерных точках границ объекта

Обозначение характерных точек границ	Координаты, м		Метод определения координат характерной точки	Средняя квадратическая погрешность положения характерной точки (Mt), м	Описание обозначения точки на местности (при наличии)
	X	Y			
1	2	3	4	5	6
1	408 994,21	2 147 812,86	Аналитический метод	0,10	—
2	408 994,47	2 147 814,85		0,10	
3	408 994,89	2 147 816,80		0,10	
4	408 995,48	2 147 818,71		0,10	
5	408 999,97	2 147 829,70		0,10	
6	409 000,81	2 147 831,52		0,10	
7	409 001,29	2 147 832,40		0,10	
8	409 075,77	2 147 942,43		0,10	
9	409 089,44	2 147 958,54		0,10	
10	409 090,80	2 147 960,01		0,10	
11	409 092,28	2 147 961,35		0,10	
12	409 093,87	2 147 962,57		0,10	
13	409 095,55	2 147 963,66		0,10	
14	409 097,31	2 147 964,60		0,10	
15	409 099,15	2 147 965,39		0,10	
16	409 101,07	2 147 966,03		0,10	
17	409 129,66	2 147 974,22		0,10	
18	409 190,97	2 147 988,46		0,10	
19	409 249,99	2 148 001,66		0,10	
20	409 286,42	2 148 010,00		0,10	
21	409 300,96	2 148 016,87		0,10	
22	409 448,28	2 148 098,46		0,10	
23	409 454,33	2 148 104,50		0,10	
24	409 453,56	2 148 115,99		0,10	
25	409 417,43	2 148 256,12		0,10	
26	409 365,52	2 148 458,50		0,10	
27	409 317,56	2 148 652,03		0,10	
28	409 311,67	2 148 675,94		0,10	
29	409 268,29	2 148 832,35		0,10	
30	409 256,31	2 148 874,27		0,10	
31	409 235,51	2 148 958,57		0,10	
32	409 192,26	2 149 153,13		0,10	
33	409 163,27	2 149 274,10		0,10	
34	409 145,55	2 149 342,92		0,10	
35	409 142,41	2 149 357,75		0,10	
36	409 142,08	2 149 359,72		0,10	
37	409 141,91	2 149 361,71		0,10	
38	409 141,91	2 149 363,72		0,10	
39	409 142,08	2 149 365,70		0,10	
40	409 145,25	2 149 385,26		0,10	
41	409 171,74	2 149 516,09		0,10	
42	409 195,50	2 149 630,28		0,10	
43	409 198,26	2 149 644,37		0,10	
44	409 200,33	2 149 654,95		0,10	
45	409 201,20	2 149 659,91		0,10	
46	409 201,70	2 149 661,85		0,10	
47	409 203,18	2 149 665,56		0,10	

Раздел 2

Сведения о местоположении границ объекта					
1	2	3	4	5	6
48	409 204,14	2 149 667,31	Аналитический метод	0,10	—
49	409 206,49	2 149 670,55		0,10	
50	409 207,85	2 149 672,01		0,10	
51	409 210,12	2 149 673,97		0,10	
52	409 211,76	2 149 675,12		0,10	
53	409 215,29	2 149 676,98		0,10	
54	409 217,16	2 149 677,68		0,10	
55	409 221,05	2 149 678,61		0,10	
56	409 223,04	2 149 678,83		0,10	
57	409 227,03	2 149 678,77		0,10	
58	409 229,01	2 149 678,49		0,10	
59	409 231,92	2 149 677,77		0,10	
60	409 233,80	2 149 677,08		0,10	
61	409 237,36	2 149 675,26		0,10	
62	409 239,01	2 149 674,13		0,10	
63	409 242,00	2 149 671,49		0,10	
64	409 243,33	2 149 669,99		0,10	
65	409 245,57	2 149 666,68		0,10	
66	409 246,48	2 149 664,90		0,10	
67	409 247,56	2 149 662,10		0,10	
68	409 248,28	2 149 659,19		0,10	
69	409 248,63	2 149 656,22		0,10	
70	409 248,66	2 149 654,22		0,10	
71	409 248,33	2 149 650,84		0,10	
72	409 247,49	2 149 646,00		0,10	
73	409 245,07	2 149 633,69		0,10	
74	409 242,58	2 149 620,94		0,10	
75	409 218,74	2 149 506,38		0,10	
76	409 192,39	2 149 376,19		0,10	
77	409 190,30	2 149 363,31		0,10	
78	409 192,40	2 149 353,37		0,10	
79	409 209,90	2 149 285,49		0,10	
80	409 238,98	2 149 164,12		0,10	
81	409 282,30	2 148 969,26		0,10	
82	409 302,80	2 148 886,20		0,10	
83	409 314,46	2 148 845,46		0,10	
84	409 358,02	2 148 688,43		0,10	
85	409 364,16	2 148 663,52		0,10	
86	409 412,09	2 148 470,15		0,10	
87	409 463,92	2 148 268,06		0,10	
88	409 500,60	2 148 125,81		0,10	
89	409 501,01	2 148 123,86		0,10	
90	409 501,30	2 148 121,42		0,10	
91	409 502,95	2 148 096,83		0,10	
92	409 503,00	2 148 094,83		0,10	
93	409 502,88	2 148 092,83		0,10	
94	409 502,60	2 148 090,85		0,10	
95	409 502,16	2 148 088,90		0,10	
96	409 501,55	2 148 087,00		0,10	
97	409 500,79	2 148 085,15		0,10	
98	409 499,87	2 148 083,37		0,10	
99	409 498,81	2 148 081,67		0,10	
100	409 497,62	2 148 080,07		0,10	
101	409 495,96	2 148 078,24		0,10	
102	409 479,82	2 148 062,11		0,10	

Раздел 2

Сведения о местоположении границ объекта					
1	2	3	4	5	6
103	409 476,77	2 148 059,54	Аналитический метод	0,10	—
104	409 474,48	2 148 058,10		0,10	
105	409 322,65	2 147 974,04		0,10	
106	409 304,69	2 147 965,54		0,10	
107	409 302,85	2 147 964,76		0,10	
108	409 300,95	2 147 964,14		0,10	
109	409 286,20	2 147 960,58		0,10	
110	409 237,36	2 147 949,64		0,10	
111	409 174,63	2 147 935,77		0,10	
112	409 121,27	2 147 921,89		0,10	
113	409 043,41	2 147 809,14		0,10	
114	409 094,63	2 147 709,37		0,10	
115	409 110,68	2 147 678,58		0,10	
116	409 126,96	2 147 648,30		0,10	
117	409 138,24	2 147 628,47		0,10	
118	409 195,66	2 147 530,71		0,10	
119	409 254,60	2 147 422,82		0,10	
120	409 279,59	2 147 374,27		0,10	
121	409 300,78	2 147 335,83		0,10	
122	409 309,71	2 147 319,03		0,10	
123	409 324,36	2 147 290,58		0,10	
124	409 389,38	2 147 169,66		0,10	
125	409 479,11	2 147 004,77		0,10	
126	409 584,05	2 146 811,97		0,10	
127	409 662,88	2 146 674,58		0,10	
128	409 701,23	2 146 611,17		0,10	
129	409 755,51	2 146 516,44		0,10	
130	409 799,39	2 146 427,13		0,10	
131	409 811,35	2 146 402,80		0,10	
132	409 905,79	2 146 219,73		0,10	
133	409 980,24	2 146 083,66		0,10	
134	410 018,39	2 146 017,58		0,10	
135	410 069,60	2 145 919,24		0,10	
136	410 128,40	2 145 811,11		0,10	
137	410 150,37	2 145 765,38		0,10	
138	410 211,70	2 145 649,52		0,10	
139	410 256,25	2 145 564,31	0,10		
140	410 271,81	2 145 534,89	0,10		
141	410 283,50	2 145 512,61	0,10		
142	410 284,35	2 145 510,80	0,10		
143	410 284,92	2 145 509,34	0,10		
144	410 320,49	2 145 406,95	0,10		
145	410 320,80	2 145 406,00	0,10		
146	410 321,22	2 145 404,44	0,10		
147	410 328,04	2 145 374,68	0,10		
148	410 337,38	2 145 341,76	0,10		
149	410 360,15	2 145 289,70	0,10		
150	410 366,59	2 145 279,63	0,10	Закрепление отсутствует	
151	410 453,26	2 145 126,17	0,10	—	
152	410 460,95	2 145 113,02	0,10		
153	410 461,89	2 145 111,25	0,10		
154	410 462,67	2 145 109,41	0,10		
155	410 463,30	2 145 107,51	0,10		
156	410 468,05	2 145 088,53	0,10		

Раздел 2

Сведения о местоположении границ объекта					
1	2	3	4	5	6
157	410 477,27	2 145 045,49	Аналитический метод	0,10	—
158	410 489,85	2 144 985,75		0,10	
159	410 501,81	2 144 963,41		0,10	
160	410 594,40	2 144 791,33		0,10	
161	410 677,68	2 144 638,94		0,10	
162	410 695,05	2 144 612,13		0,10	
163	410 706,29	2 144 596,50		0,10	
164	410 840,67	2 144 428,30		0,10	
165	410 852,67	2 144 413,01		0,10	
166	410 869,48	2 144 392,02		0,10	
167	411 089,10	2 144 121,32		0,10	
168	411 102,74	2 144 125,86		0,10	
169	411 118,50	2 144 128,52		0,10	
170	411 135,47	2 144 128,53		0,10	
171	411 152,21	2 144 125,64		0,10	
172	411 168,20	2 144 119,94		0,10	
173	411 182,98	2 144 111,58		0,10	
174	411 196,12	2 144 100,83		0,10	
175	411 207,22	2 144 087,98		0,10	
176	411 213,37	2 144 078,36		0,10	
177	411 253,49	2 144 098,20		0,10	
178	411 256,76	2 144 108,25		0,10	
179	411 257,12	2 144 109,18		0,10	
180	411 257,57	2 144 110,07		0,10	
181	411 258,11	2 144 110,91		0,10	
182	411 258,73	2 144 111,70		0,10	
183	411 259,43	2 144 112,42		0,10	
184	411 260,19	2 144 113,06		0,10	
185	411 261,01	2 144 113,63		0,10	
186	411 261,89	2 144 114,11		0,10	
187	411 262,81	2 144 114,50		0,10	
188	411 263,77	2 144 114,80		0,10	
189	411 264,75	2 144 115,00		0,10	
190	411 265,74	2 144 115,10		0,10	
191	411 266,74	2 144 115,11		0,10	
192	411 267,74	2 144 115,01		0,10	
193	411 268,72	2 144 114,81		0,10	
194	411 269,67	2 144 114,52		0,10	
195	411 270,59	2 144 114,13		0,10	
196	411 271,47	2 144 113,65		0,10	
197	411 272,30	2 144 113,09		0,10	
198	411 273,06	2 144 112,44	0,10		
199	411 273,76	2 144 111,73	0,10		
200	411 274,38	2 144 110,95	0,10		
201	411 274,93	2 144 110,11	0,10		
202	411 275,38	2 144 109,22	0,10		
203	411 275,74	2 144 108,28	0,10		
204	411 276,01	2 144 107,32	0,10		
205	411 276,19	2 144 106,34	0,10		
206	411 276,26	2 144 105,34	0,10		
207	411 276,23	2 144 104,34	0,10		
208	411 276,10	2 144 103,35	0,10		
209	411 275,76	2 144 101,99	0,10		
210	411 271,16	2 144 088,03	0,10		
211	411 270,80	2 144 087,09	0,10		

Раздел 2

Сведения о местоположении границ объекта					
1	2	3	4	5	6
212	411 270,35	2 144 086,20	Аналитический метод	0,10	—
213	411 269,81	2 144 085,36		0,10	
214	411 269,19	2 144 084,57		0,10	
215	411 268,49	2 144 083,86		0,10	
216	411 267,73	2 144 083,21		0,10	
217	411 266,91	2 144 082,64		0,10	
218	411 266,10	2 144 082,19		0,10	
219	411 221,96	2 144 060,35		0,10	
220	411 224,75	2 144 054,49		0,10	
221	411 227,41	2 144 055,75		0,10	
222	411 231,22	2 144 057,56		0,10	
223	411 240,03	2 144 061,87		0,10	
224	411 244,52	2 144 064,04		0,10	
225	411 249,07	2 144 066,19		0,10	
226	411 260,38	2 144 071,44		0,10	
227	411 262,13	2 144 072,25		0,10	
228	411 267,32	2 144 074,55		0,10	
229	411 275,13	2 144 078,04		0,10	
230	411 277,39	2 144 079,02		0,10	
231	411 286,22	2 144 082,88		0,10	
232	411 286,82	2 144 083,14		0,10	
233	411 291,66	2 144 085,19		0,10	
234	411 293,89	2 144 086,24		0,10	
235	411 294,20	2 144 086,60		0,10	
236	411 295,12	2 144 088,52		0,10	
237	411 295,53	2 144 091,17		0,10	
238	411 295,05	2 144 093,96		0,10	
239	411 302,94	2 144 077,04		0,10	
240	411 300,71	2 144 079,51		0,10	
241	411 299,01	2 144 080,58		0,10	
242	411 297,23	2 144 081,23		0,10	
243	411 295,99	2 144 081,35		0,10	
244	411 293,88	2 144 080,36		0,10	
245	411 293,79	2 144 080,32		0,10	
246	411 288,27	2 144 077,98		0,10	
247	411 279,50	2 144 074,14		0,10	
248	411 277,25	2 144 073,16		0,10	
249	411 269,48	2 144 069,69		0,10	
250	411 264,31	2 144 067,39		0,10	
251	411 262,62	2 144 066,61		0,10	
252	411 251,31	2 144 061,37		0,10	
253	411 246,80	2 144 059,23		0,10	
254	411 242,34	2 144 057,09		0,10	
255	411 233,51	2 144 052,76		0,10	
256	411 229,69	2 144 050,94		0,10	
257	411 227,04	2 144 049,69		0,10	
258	411 230,90	2 144 041,61	0,10		
259	411 286,99	2 144 068,44	0,10		
260	411 287,97	2 144 068,63	0,10		
261	411 288,93	2 144 068,33	0,10		
262	411 289,65	2 144 067,51	0,10		
263	411 353,00	2 143 937,52	0,10		
264	411 504,66	2 144 009,66	0,10		
265	411 505,65	2 144 009,85	0,10		
266	411 506,60	2 144 009,55	0,10		

Раздел 2

Сведения о местоположении границ объекта					
1	2	3	4	5	6
267	411 507,28	2 144 008,81	Аналитический метод	0,10	—
268	411 564,07	2 143 904,07		0,10	
269	411 629,45	2 143 905,35		0,10	
270	411 715,54	2 143 907,12		0,10	
271	411 716,52	2 143 906,89		0,10	
272	411 717,26	2 143 906,22		0,10	
273	411 717,58	2 143 905,11		0,10	
274	411 717,52	2 143 895,21		0,10	
275	411 717,27	2 143 894,24		0,10	
276	411 716,57	2 143 893,52		0,10	
277	411 715,62	2 143 893,23		0,10	
278	411 714,64	2 143 893,43		0,10	
279	411 713,88	2 143 894,08		0,10	
280	411 713,52	2 143 895,24		0,10	
281	411 713,57	2 143 903,08		0,10	
282	411 629,53	2 143 901,36		0,10	
283	411 562,93	2 143 900,04		0,10	
284	411 561,96	2 143 900,27		0,10	
285	411 561,14	2 143 901,09		0,10	
286	411 504,67	2 144 005,24		0,10	
287	411 352,93	2 143 933,06		0,10	
288	411 351,95	2 143 932,87		0,10	
289	411 351,00	2 143 933,18		0,10	
290	411 350,28	2 143 933,99		0,10	
291	411 286,93	2 144 063,98		0,10	
292	411 232,62	2 144 038,00		0,10	
294	411 237,16	2 144 021,42		0,10	
295	411 238,74	2 144 003,51		0,10	
296	411 237,23	2 143 986,60		0,10	
297	411 232,86	2 143 970,19		0,10	
298	411 225,75	2 143 954,77		0,10	
299	411 215,47	2 143 940,03		0,10	
300	411 203,46	2 143 928,02		0,10	
301	411 189,58	2 143 918,25		0,10	
302	411 179,37	2 143 913,07		0,10	
303	411 147,22	2 143 899,29		0,10	
304	411 129,80	2 143 894,84		0,10	
305	411 112,87	2 143 893,60		0,10	
306	411 095,97	2 143 895,26		0,10	
307	411 078,67	2 143 900,14		0,10	
308	411 063,40	2 143 907,56		0,10	
309	411 049,61	2 143 917,47		0,10	
310	411 037,73	2 143 929,60	0,10		
311	411 028,08	2 143 943,57	0,10		
312	411 020,68	2 143 957,88	0,10		
313	411 010,36	2 143 978,54	0,10		
314	411 005,06	2 143 993,62	0,10		
315	411 002,17	2 144 010,35	0,10		
316	411 002,27	2 144 028,33	0,10		
317	411 005,08	2 144 044,06	0,10		
318	411 011,23	2 144 060,95	0,10		
319	411 019,75	2 144 075,64	0,10		
320	411 030,65	2 144 088,65	0,10		
321	411 044,44	2 144 100,19	0,10		
322	410 832,06	2 144 361,95	0,10		

Раздел 2

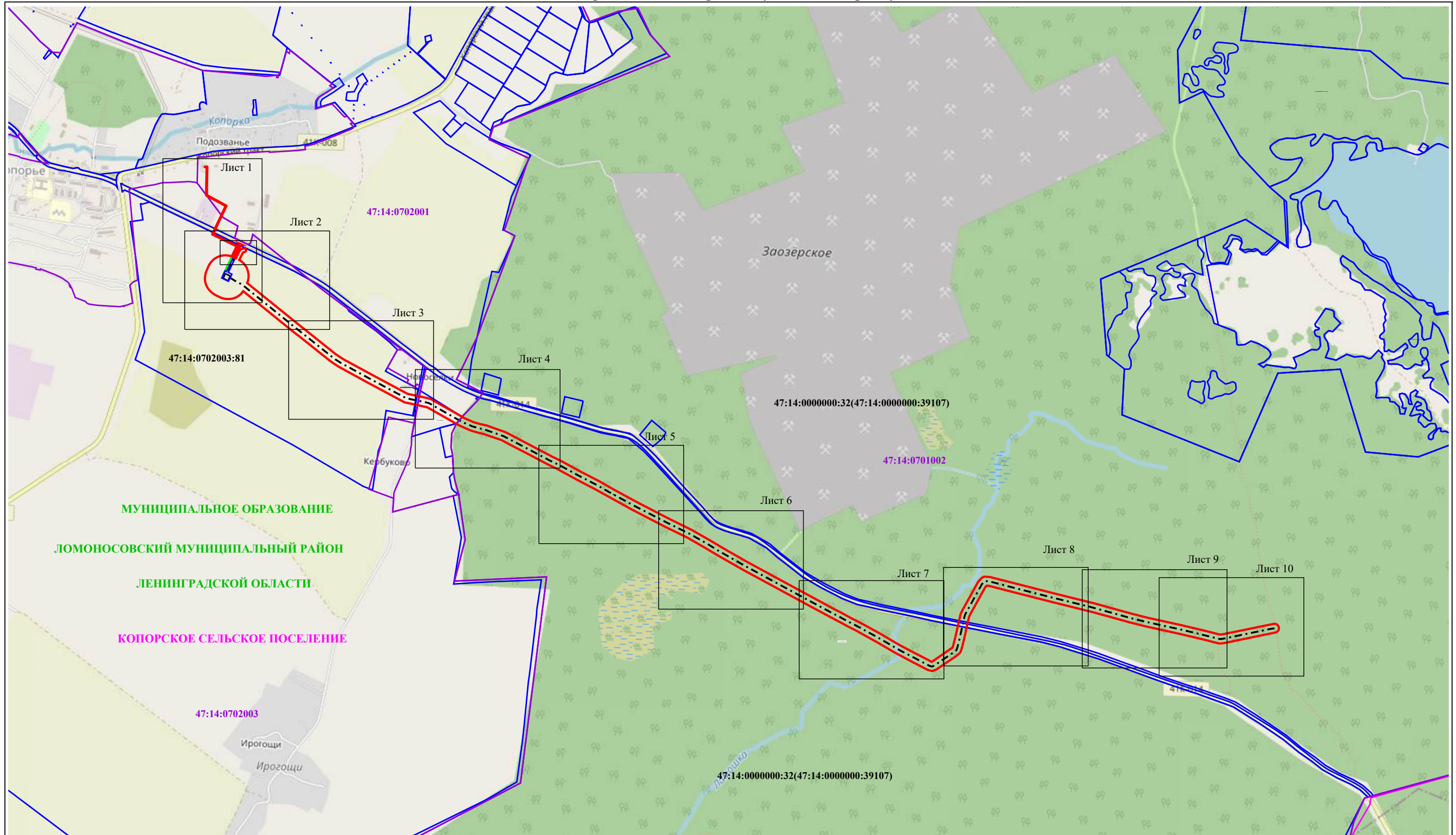
Сведения о местоположении границ объекта					
1	2	3	4	5	6
323	410 813,01	2 144 385,83	Аналитический метод	0,10	—
324	410 803,11	2 144 398,41		0,10	
325	410 667,68	2 144 567,98		0,10	
326	410 655,09	2 144 585,54		0,10	
327	410 636,38	2 144 614,44		0,10	
328	410 552,17	2 144 768,52		0,10	
329	410 459,51	2 144 940,73		0,10	
330	410 444,74	2 144 968,71		0,10	
331	410 438,40	2 144 997,84		0,10	
332	410 429,22	2 145 040,50		0,10	
333	410 417,78	2 145 091,75		0,10	
334	410 411,65	2 145 102,25		0,10	
335	410 329,97	2 145 245,11		0,10	
336	410 317,15	2 145 268,31		0,10	
337	410 292,03	2 145 325,88		0,10	
338	410 281,39	2 145 363,36		0,10	
339	410 274,72	2 145 392,44		0,10	
340	410 240,16	2 145 491,89		0,10	
341	410 229,32	2 145 512,55		0,10	
342	410 213,73	2 145 542,03		0,10	
343	410 169,19	2 145 627,23		0,10	
344	410 107,30	2 145 744,17		0,10	
345	410 085,40	2 145 789,78		0,10	
346	410 027,13	2 145 896,88		0,10	
347	409 976,56	2 145 994,03		0,10	
348	409 863,27	2 146 197,46		0,10	
349	409 809,89	2 146 300,94		0,10	
350	409 768,38	2 146 381,41		0,10	
351	409 756,31	2 146 405,96		0,10	
352	409 713,00	2 146 494,11		0,10	
353	409 659,72	2 146 587,05		0,10	
354	409 621,38	2 146 650,45		0,10	
355	409 542,02	2 146 788,78		0,10	
356	409 436,95	2 146 981,83		0,10	
357	409 347,13	2 147 146,88		0,10	
358	409 281,79	2 147 268,41		0,10	
359	409 267,11	2 147 296,92		0,10	
360	409 258,49	2 147 313,12		0,10	
361	409 237,06	2 147 352,00		0,10	
362	409 212,33	2 147 400,07		0,10	
363	409 153,71	2 147 507,37	0,10		
364	409 096,60	2 147 604,59	0,10		
365	409 084,83	2 147 625,31	0,10		
366	409 068,33	2 147 655,97	0,10		
367	409 052,10	2 147 687,12	0,10		
368	409 000,17	2 147 786,29	0,10		
369	408 998,95	2 147 789,03	0,10		
370	408 998,15	2 147 791,61	0,10		
371	408 994,83	2 147 804,92	0,10		
372	408 994,42	2 147 806,88	0,10		
373	408 994,19	2 147 808,87	0,10		
374	408 994,11	2 147 810,87	0,10		
1	408 994,21	2 147 812,86	0,10		
3. Сведения о характерных точках части (частей) границы объекта					
1	2	3	4	5	6

Раздел 2

Сведения о местоположении границ объекта

1	2	3	4	5	6
—	—	—	—	—	—

Схема расположения границ публичного сервитута



Масштаб 1:20 000

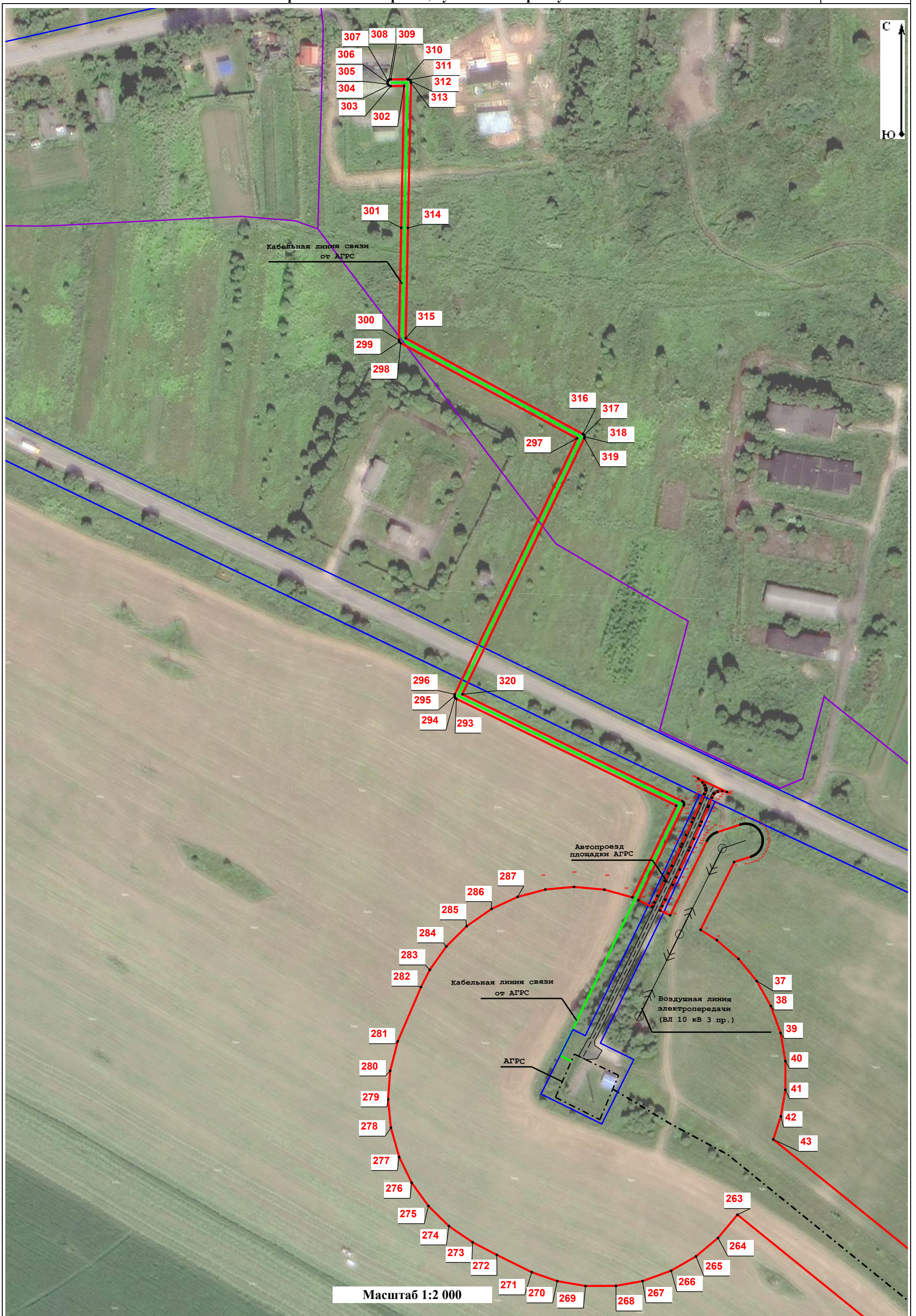
Условные обозначения:

- граница кадастрового квартала
- проектная граница публичного сервитута

- обозначение кадастрового номера входящего земельного участка в единое землепользование по сведениям ЕГРН
- ось автопроезда площадки АГРС

- 47:14:0000000 - номер кадастрового квартала по сведениям ЕГРН
- граница сельского поселения
- обозначение кадастрового номера и номера контура в многоконтурном земельном участке по сведениям ЕГРН
- ось воздушной линии электропередачи АГРС (ВЛ 10 кВ 3 пр.)

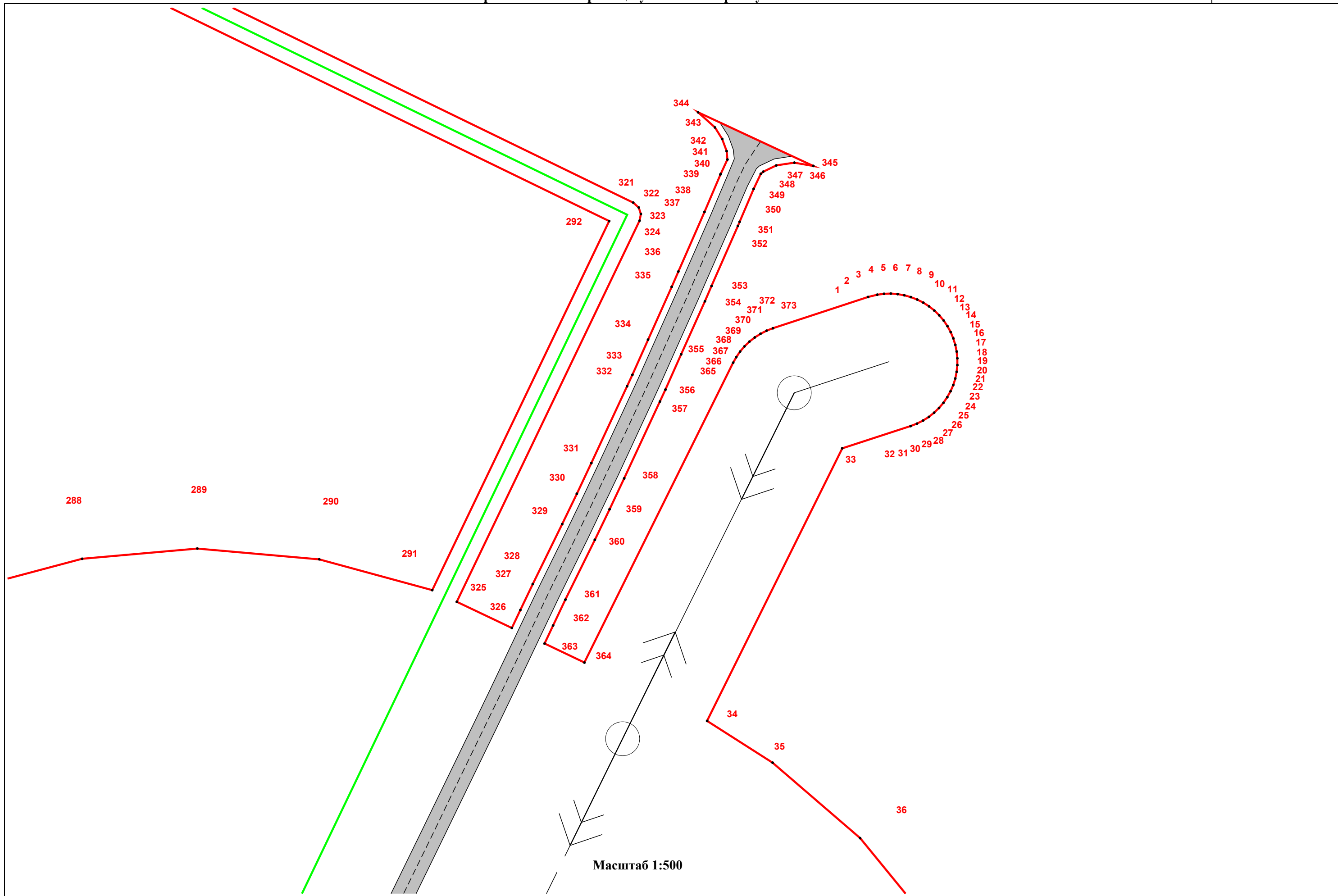
- инженерное сооружение, относительно которого устанавливается публичный сервитут
- граница земельного участка по сведениям ЕГРН
- 7 - характерная точка проектной границы публичного сервитута
- ось кабельной линии связи



Используемые условные знаки и обозначения представлены на обзорной схеме



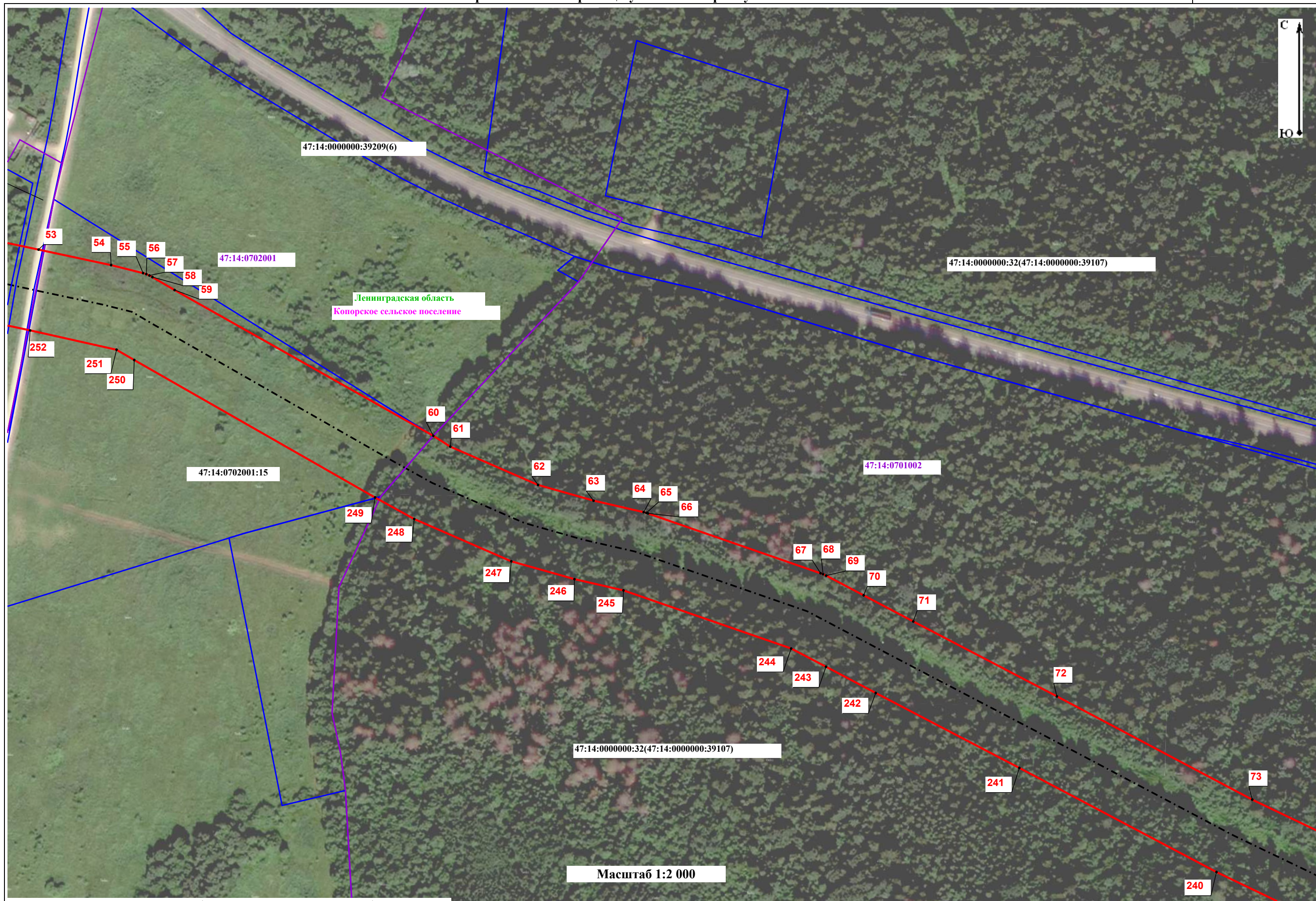
Используемые условные знаки и обозначения представлены на обзорной схеме



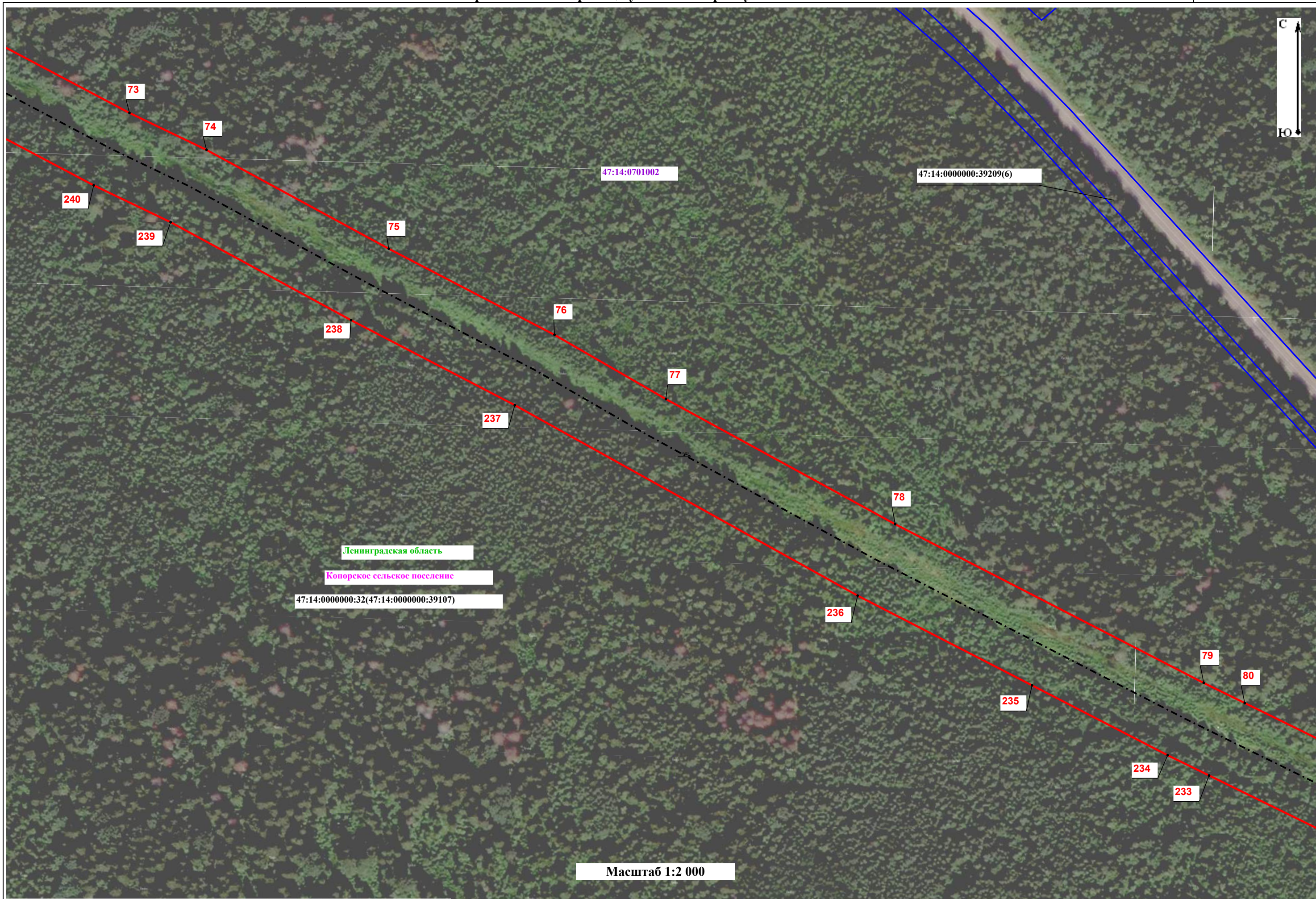
Используемые условные обозначения и знаки представлены на обзорной схеме



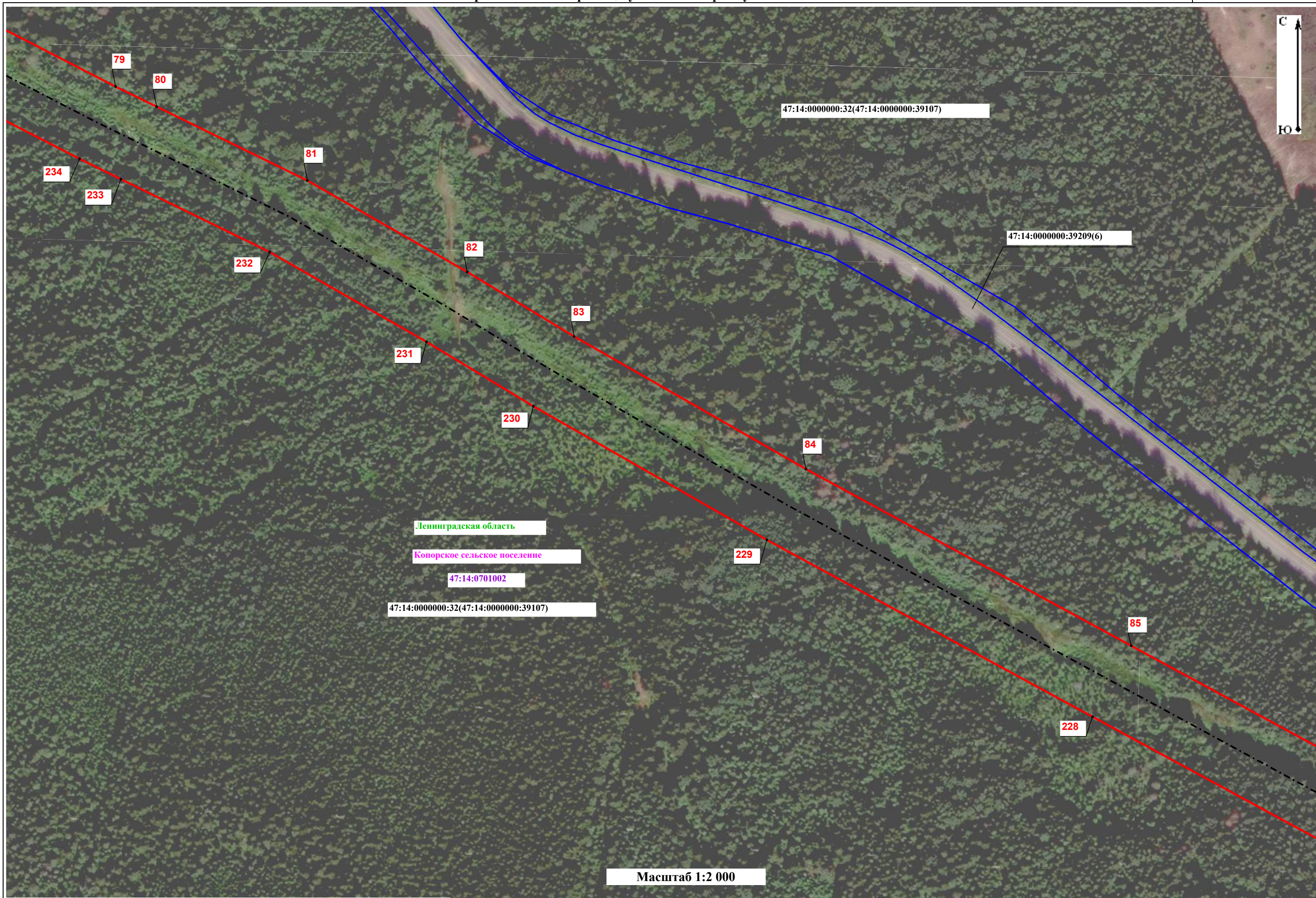
Используемые условные знаки и обозначения представлены на обзорной схеме



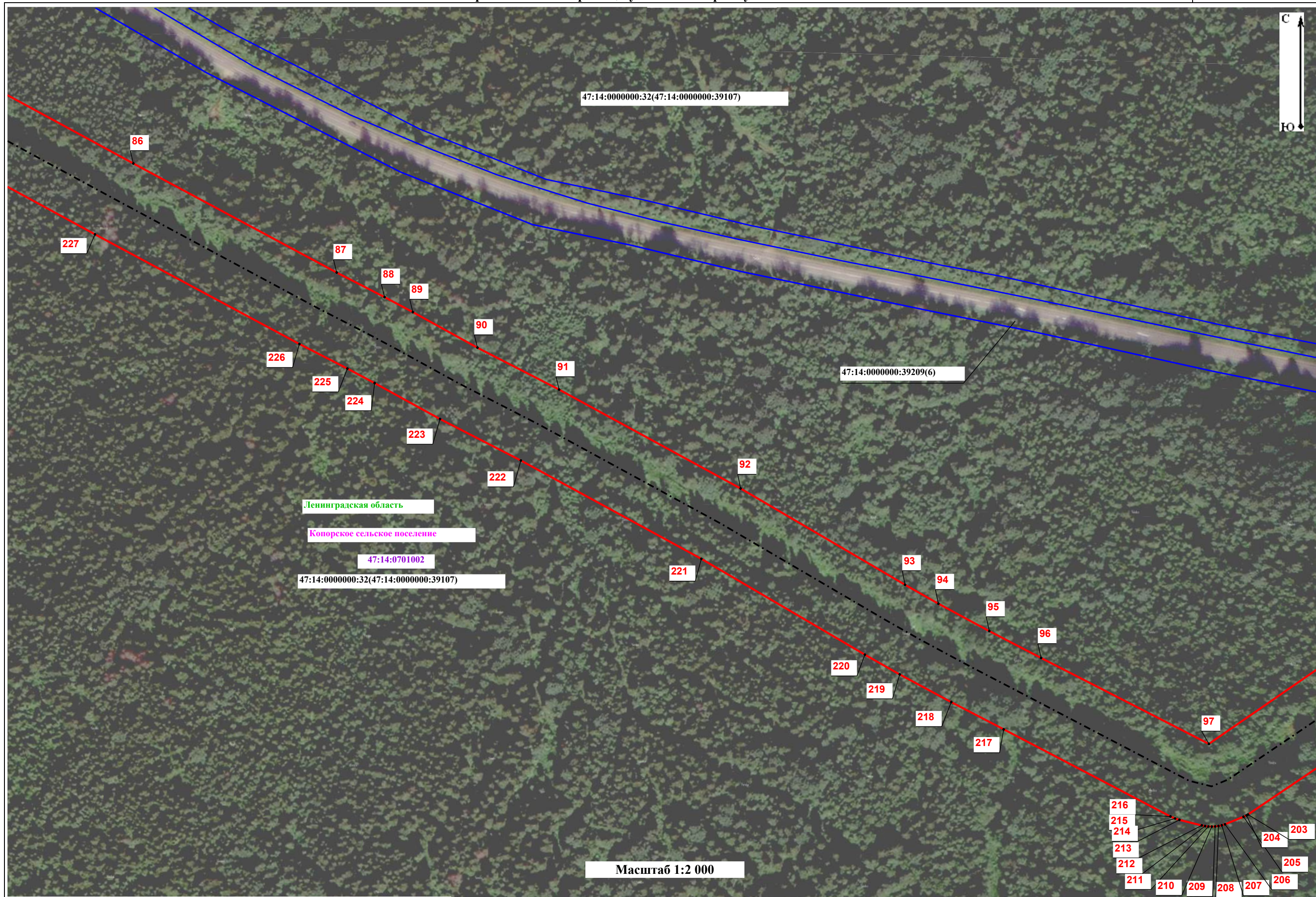
Используемые условные знаки и обозначения представлены на обзорной схеме



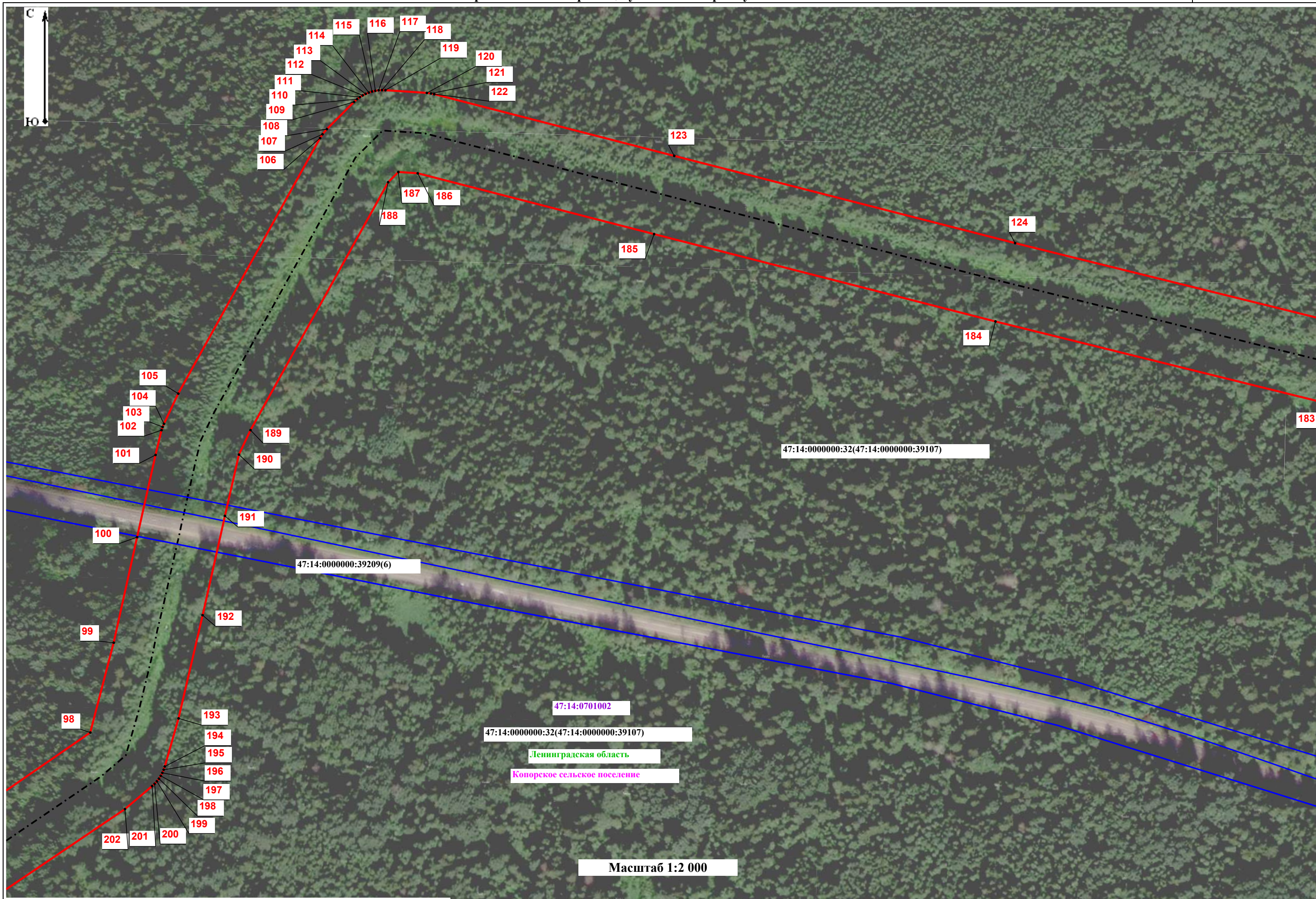
Используемые условные знаки и обозначения представлены на обзорной схеме



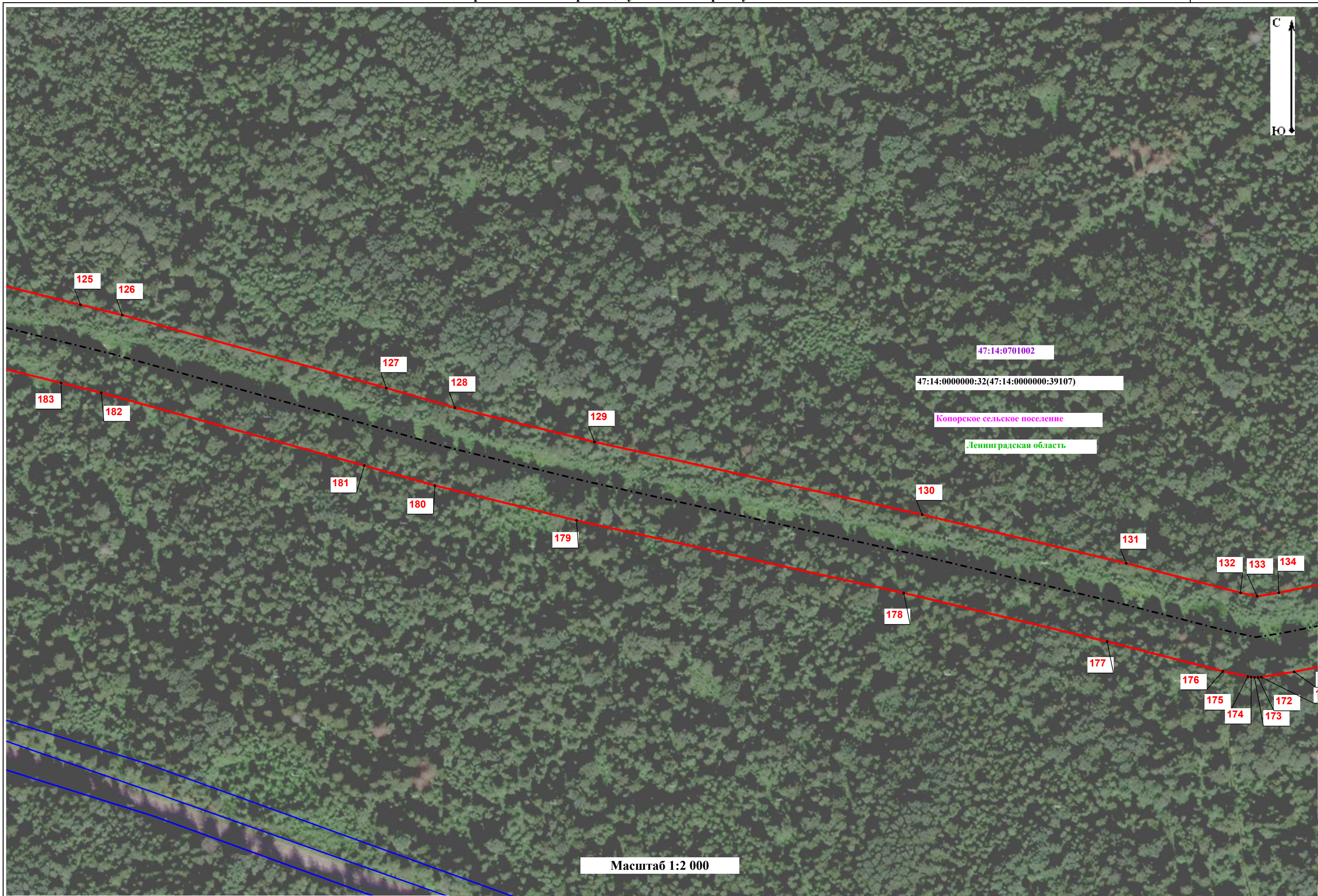
Используемые условные знаки и обозначения представлены на обзорной схеме



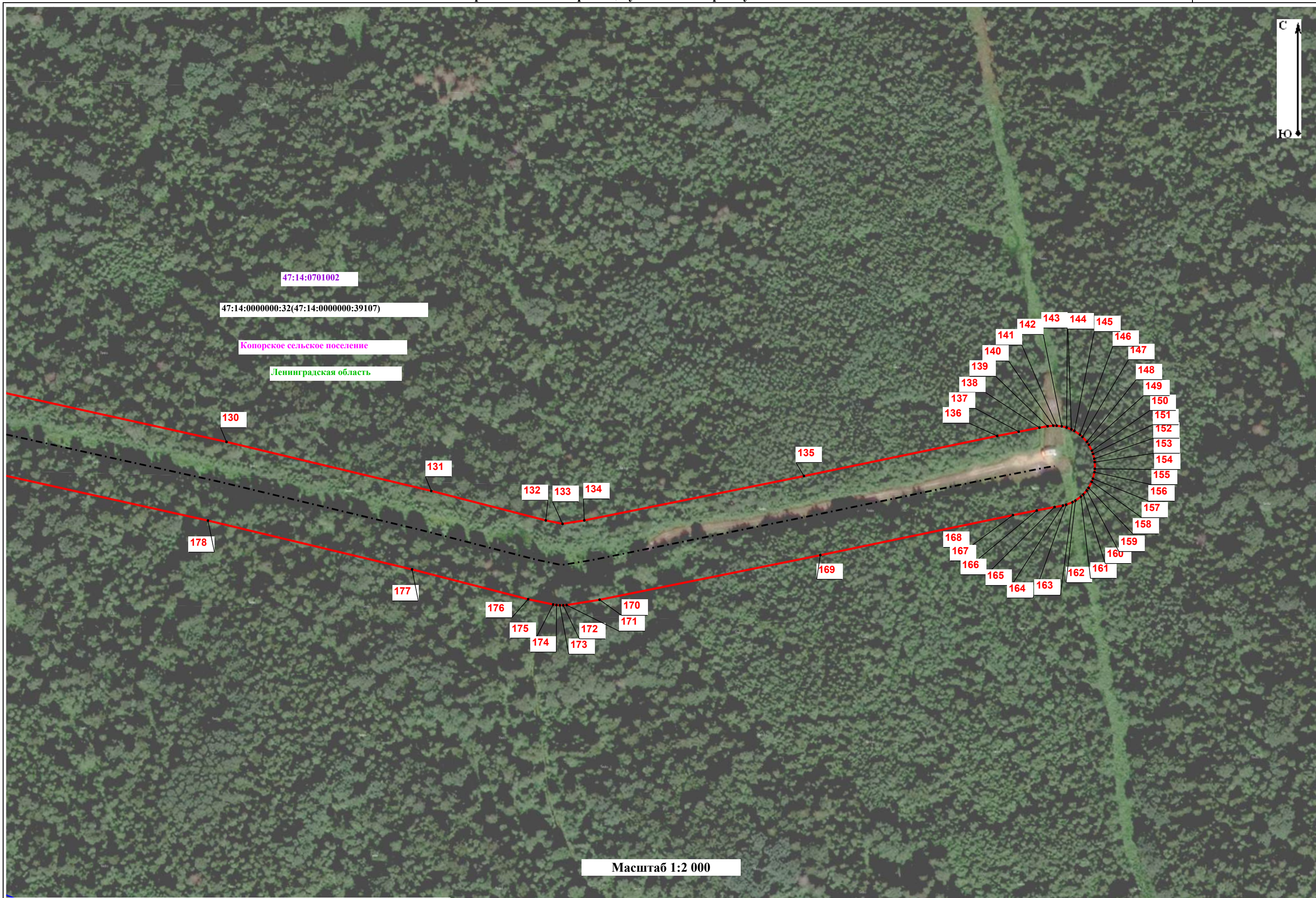
Используемые условные знаки и обозначения представлены на обзорной схеме



Используемые условные знаки и обозначения представлены на обзорной схеме



Используемые условные знаки и обозначения представлены на обзорной схеме



Используемые условные знаки и обозначения представлены на обзорной схеме